



FJARÐABYGGÐ

STEKKIR 2

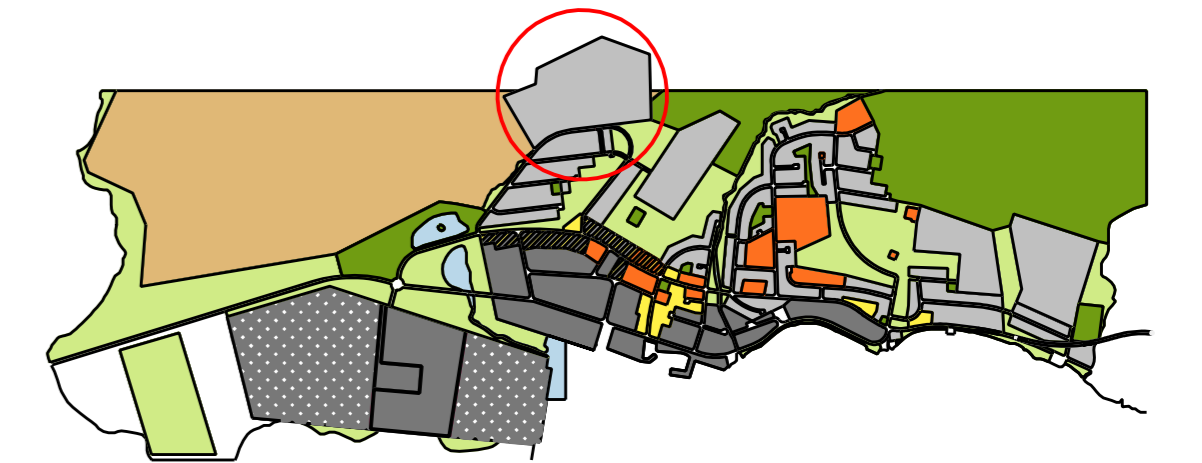
TILLAGA AÐ DEILISKIPULAGI ÍBÚÐASVÆÐIS
NORDAN STEKKJAR

KVARÐI 1:1000

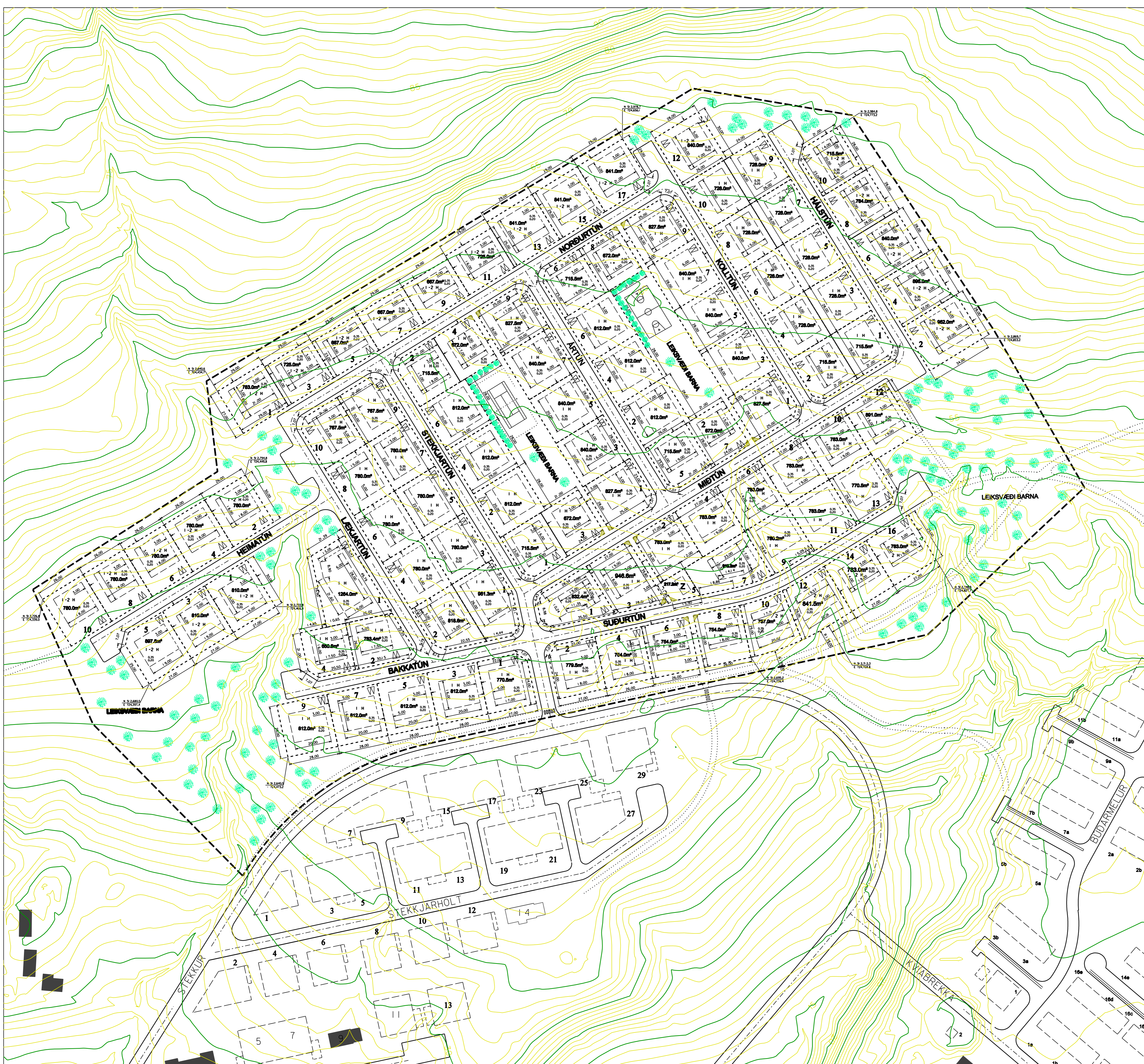
ATH. ÖLL MÁL Á UPPDRÆTTI ERU Í METRUM

UPPDÆTTI ÞESSUM FYLGJA SKIPULAGS- OG BYGGINGARKILMÁLAR

DAGSETTIR 14.06.2006



STADSÆTNING Í AÐALSKIPULAGI

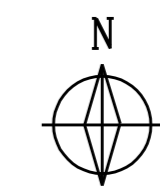


SKÝRINGAR:

- MÖRK SKIPULAGSSVÆÐIS
- - - MÖRK LÓA Á SKIPULAGSVEÐINU
- - - MÖRK BYGGINGARREITS ÍBÚÐARHÓSS
- - - MÖRK BYGGINGARREITS BILSKÓRS
- MÖRK AKBRAUTAR
- MBLÍNA AKBRAUTAR
- MÖRK ANNARRA SVÆDA OG LÓDA
- MÖRK GANGSTÍGA OG SLÓDA
- ▲ SVÆÐI SEM KVÓÐ ER Á SJÁ SKILMÁLA
- ▲ HÆSTA OG LÆGSTA NYTINGARHLUTFALL LÓÐAR
- ▲ STÆRÐ LÓÐAR
- ▲ FJÖLDI HÉDA
- ▲ 14 NÚMÉR LÓÐAR
- ▲ BÍFREDASTÆÐI Á LÓÐUM
- ▲ HÉÐARLÍNUR 1m
- ▲ HÉÐARLÍNUR 5m
- ▲ GANGBRAUT
- ▲ HNIÐ 1/500

Deiliskipulag þetta sem auglýst hefur verið samkvæmt 26. gr.
skipulags- og byggingarlaga nr. 73/1997,
var samþykkt í bæjarstjórn Fjarðabyggðar

Þann
Bæjarstjóri Fjarðabyggðar



TÆKNIDEILD FJARÐABYGGÐAR
SKIPULAGSFULLTRÚI

14.06.2006