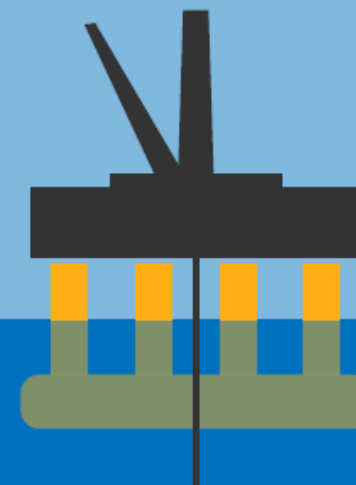




Þjónustumiðstöð Norðurlóða - Samstarfsverkefni sveitarfélaga
Páll Björgvin Guðmundsson, bæjarstjóri Fjarðabyggðar
Björn Ingimarsson, bæjarstjóri Fljótsdalshéraðs





Markaðssamstarf hjá Fljótsdalshéraði og Fjarðabyggð

Sveitarfélögin Fjarðabyggð og Fljótsdalshérað hafa ákveðið að vinna sameiginlega að kynningu sveitarfélaganna sem valkost til þeirra leyfishafa sem vinna munu að rannsóknum, tilraunaborunum og vinnslu á Drekasvæðinu.

Hefur sameiginlegum starfshópi verið komið á fót, samkvæmt samkomulagi sem sveitarfélögin hafa gert með sér um samstarfið, og honum falið að meta hversu vel þau eru í stakk búin að þessu leyti. Verða innviðir nýndir með hliðsjón af veikleikum og styrkleikum hvors sveitarfélags, allt frá nærsamfélagsþjónustu, samgöngum og viðgerðar- og viðhaldsþjónustu að húsnæði, gistingu og afþreyingarmöguleikum. Niðurstöðurnar munu nýtast í kynningar- og markaðssamstarfinu ásamt frekari stefnumótun á vegum sveitarfélaganna.

Starfshópin skipa bæjarstjórnir Björn Ingimarsson og Páll Björgvin Guðmundsson ásamt Birni Inga Knútssyni, Steinþóri Péturssyni og Sævari Guðjónssyni, sem skipaðir eru af Fjarðabyggð. Fyrir Fljótsdalshérað skipa þau Ágústa Björnsdóttir, Eyrún Arnardóttir og Óðinn Gunnar Óðinsson starfshópin.

Mynd: Björn Ingimarsson, bæjarstjóri Fljótsdalshéraðs og Páll Björgvin Guðmundsson, bæjarstjóri Fjarðabyggðar, við undirritun samkomulagins.



03.12.2012

Úttekt á innviðum

Sameiginlegir styrkleikar

Sterkir innviðir

Samgöngur
á sjó og landi

Lítill hafíshætta

Vel útbúinn alþjóðaflugvöllur

Stóriðjureynsla

Góð hafnarmannvirki og nægt landrými



Sterkir innviðir

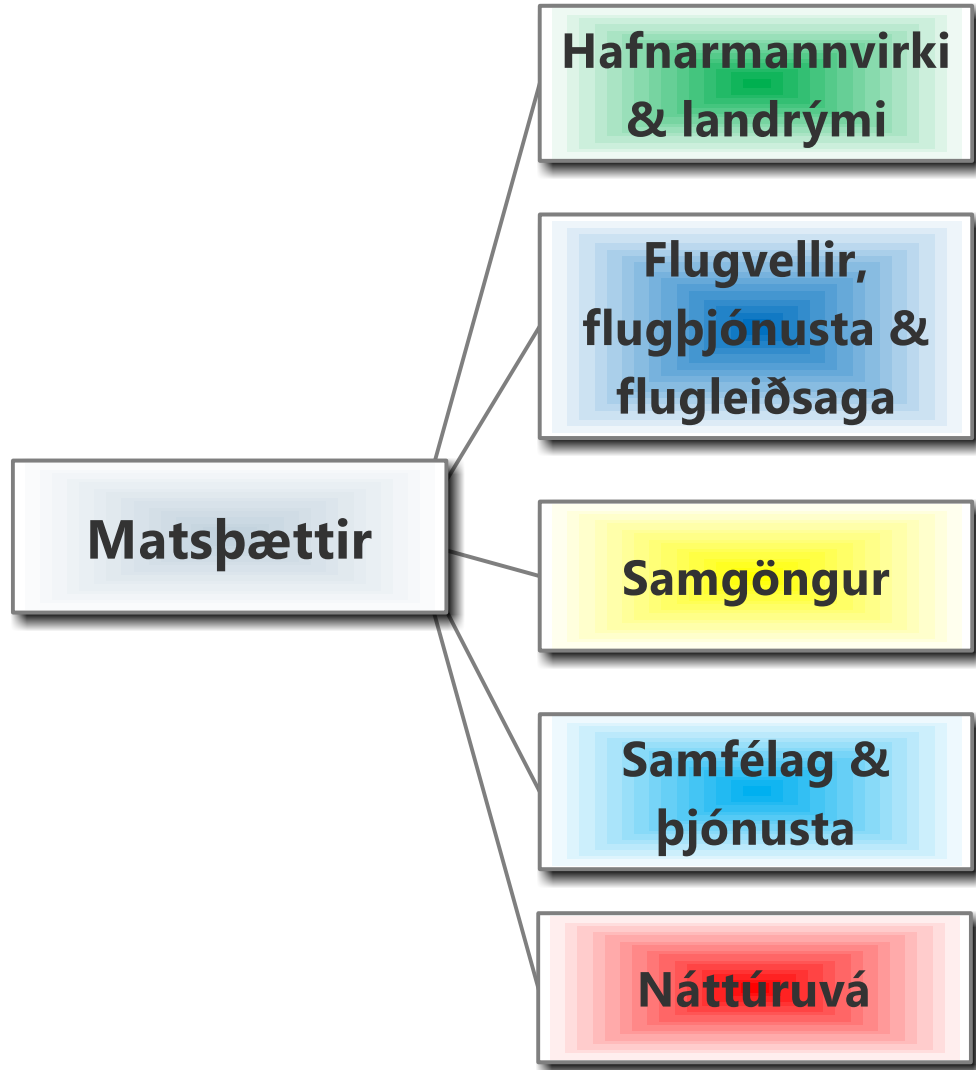
Hafnarmannvirki	Reyðarfjarðarhöfn	Mjóeyrarhöfn
Bryggjukantar alls	478 m	380 m
Mesta dýpt við kant	8 m	14,5 m
Lengd við mestu dýpt	80 m	380 m
Dýpt í innsiglingu	15 m	20 m
Dýpt Reyðarfjarðar	allt að 100 m	

Egilsstaðaflugvöllur

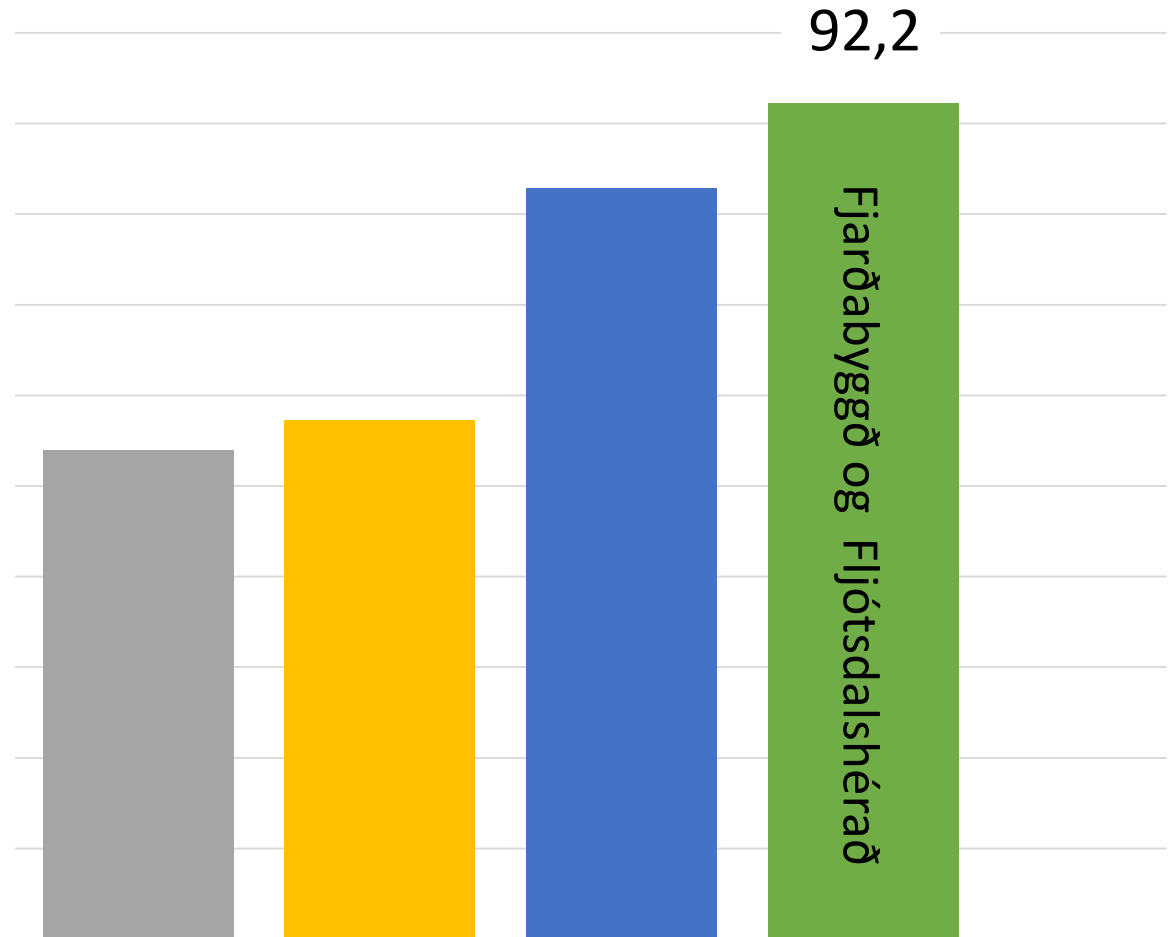
Lengd flugbrautar	2.000 m
Nákvæmisflug og blindflug	1. fl. ICAO
Flugupplýsingaþjónusta	(AFIS)

Fjórðungssjúkrahúsið Neskaupstað

- Skurðstofa
- Handlækningadeild
- Lyflækningadeild
- Fæðingardeild
- Sjúkraflugvöllur

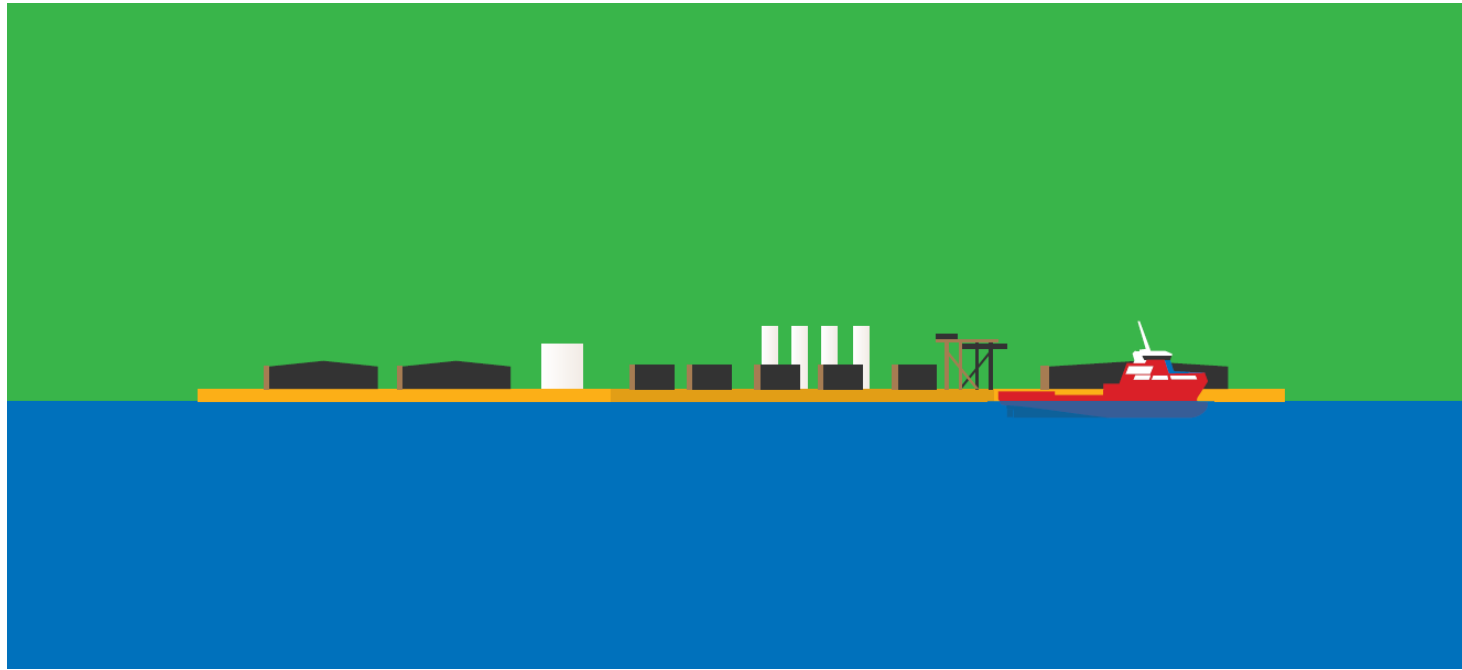


Olíuleit við Ísland Úttekt á innviðum

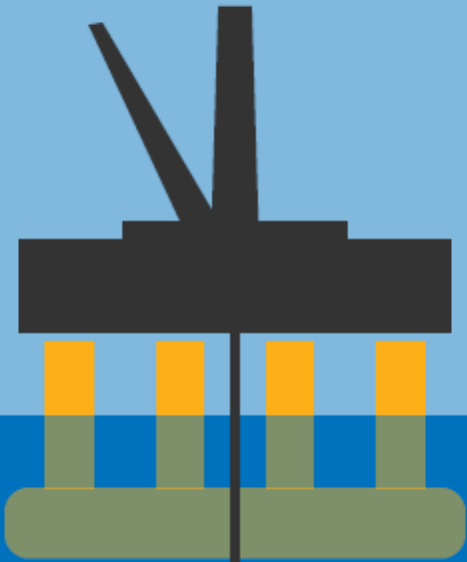


The Arctic Service Hub

Þjónustumiðstöð Norðurlóða



Kynningarmyndbandið er á vimeo.com og youtube.com



Verkefnaþróun og tengslamyndun

- Verkefnastjóri ráðinn til verkefnisins.
- Samstarfsgrundvöllur byggður upp gagnvart Stavangar og fleiri sveitarfélögum í Noregi.
- Vettvangsferðir til olíuborganna Stavanger og Aberdeen í júní 2013.
- Þátttaka í ONS og OTC olíuráðstefnum í Noregi og Houston Texas.



Fréttavefur Viðskiptablaðsins 12. Maí 2014

Sveitarfélög á Austurlandi þykja ákaflega vel staðsett og vel í stakk búin til að takast á við starfsemi sem felst í olíuleit.

Fjarðabyggð og Fljótshálsa verða starfssvæði landþjónustu Eykon Energy vegna fyrirhugaðrar olíuleitar og –vinnslu á Drekasvæðinu samkvæmt ákvörðun stjórnenda fyrirtækisins. Í faglegri úttekt sem gerð var á staðarvali fyrir þjónustumiðstöð vegna fyrirhugaðrar starfsemi á Drekasvæðinu kom fram að Fjarðabyggð og Fljótshálsa stóðu í sameiningu best að vígi bæði hvað aðstöðu varðar og samfélagslega innviði.

„Við erum afar ánægð með þessa ákvörðun og hlökkum til að vinna með fólkinu í Fjarðabyggð og Fljótshálsa að frekari uppbyggingu á svæðinu. Við höfum þegar hafið vinnu við stofnun félags með heimamönnum til að halda utan um starfsemina. Svæðið er ákaflega vel staðsett og vel í stakk búin til að takast á við krefjandi þjónustu á borð við þá starfsemi sem felst í olíuleit og vinnslu á fjarlægum hafsvæðum.. Við hjá Eykon sjáum fyrir okkur farsælt samstarf við sveitarfélögin tvö næstu árin og lítum björtum augum til framtíðar,“ segir Haukur Óskarsson framkvæmdastjóri iðnaðar hjá Mannviti sem er samstarfsaðili Eykon Energy í verkefninu.

Eykon Energy ehf. á í samstarfi við kínverska orkufyrirtækið CNOOC og norska olíufélagið Petoro og fengu fyrirtækin leyfi til olíuleitar og –vinnslu á Drekasvæðinu 22. janúar síðastliðinn.



Aðsend mynd

Eskifjörður er hluti af Fjarðabyggð.

Mæla með 0

Tweet 0

STIKKORÐ

[Eykon](#)

TENGT EFNI

[Ekkert bakslag í olíuleit þrátt fyrir verðfall](#)

[Segja olíuna vera 120 þúsund milljarða króna virði](#)

[Drög að olíuleitarleyfi afhent á næstu dögum](#)

[Tvö leyfi veitt nú þegar](#)

[Leyfisveiting tekur nokkra mánuði](#)

ALTA staðarákvörðunarskýrsla

- Staðarval fyrir þjónustuhöfn í Fjarðabyggð.
- Mat lagt á 14 mögulegar staðsetningar
- Metið út frá 12 matsþáttum
- Mjóeyri og Flateyri Reyðarfirði ákjósanlegstu staðirnir fyrir annan og þriðja fasa.
- Matsþættir byggðu m.a. á landslags- og umhverfiseinkennum og viðkvæmni umhverfis gagnvart breytingum.



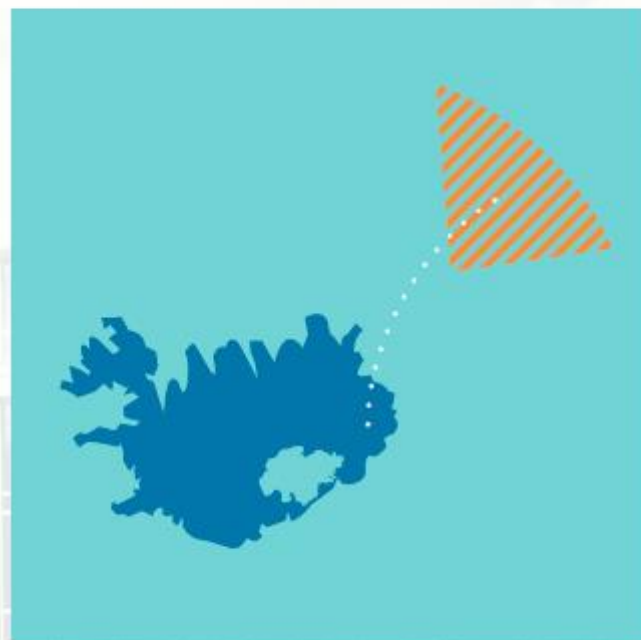
Þjónustumiðstöð Norðurslóða Þrjár þróunarfasar



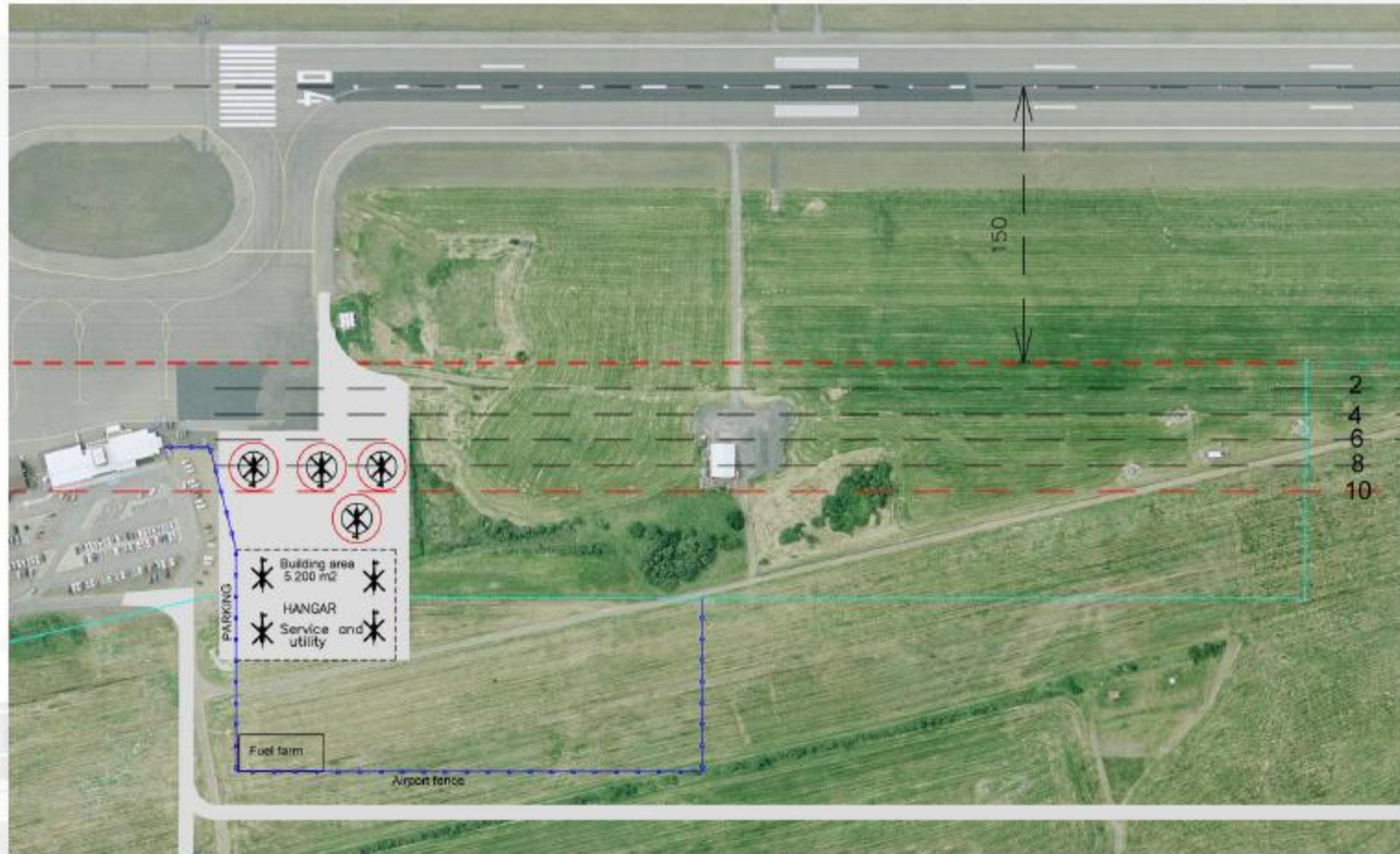
POSSIBLE FUTURE DEVELOPMENT:

Apron and helicopter hangar facilities

Distance to the Dreki area from Egilsstadir airport:
By helicopter **242 miles / 112 min**



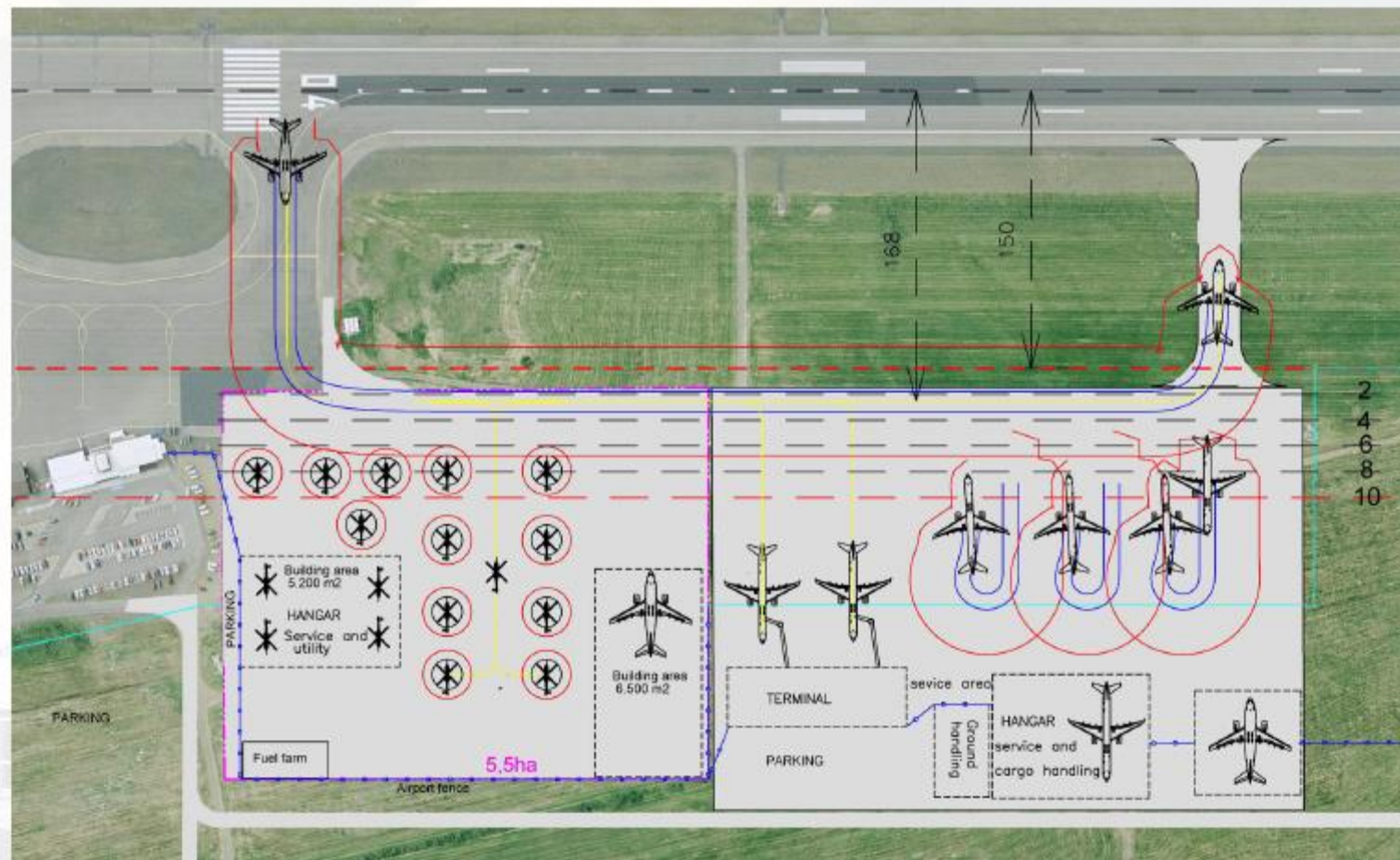
Phase 1



Phase 2



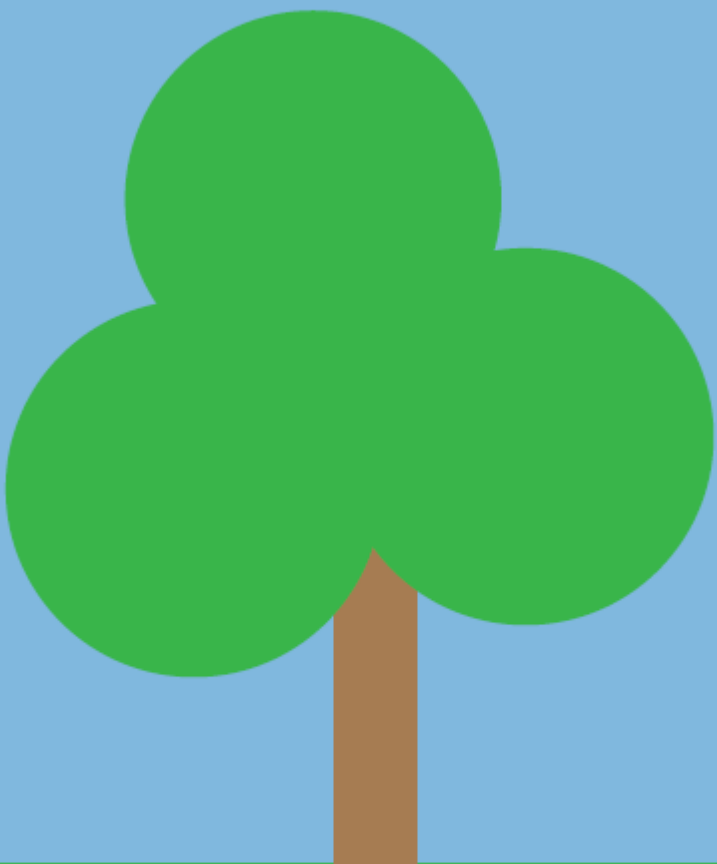
Phase 3





Egilsstadir airport *International Gateway*





Næstu skref

- Sveitarfélögin tvö munu halda áfram að vinna saman að þróun þjónustumiðstöðvar Norðurslóða á þeim grunni sem nú þegar hefur verið lagður.
- Aðstoða fyrirtæki á svæðinu við að skoða möguleika er lítur að frekari uppbyggingu þjónustu við olíuiðnað.
- Áframhaldandi stefnumótun, þróun og tengslamyndun.



Þökkum áheyrnina

Páll Björgvin Guðmundsson, bærjarstjóri Fjarðabyggðar
Björn Ingimarsson, bærjarstjóri Fljótsdalshéraðs