



FJARÐABYGGÐ

STEKKIR 2

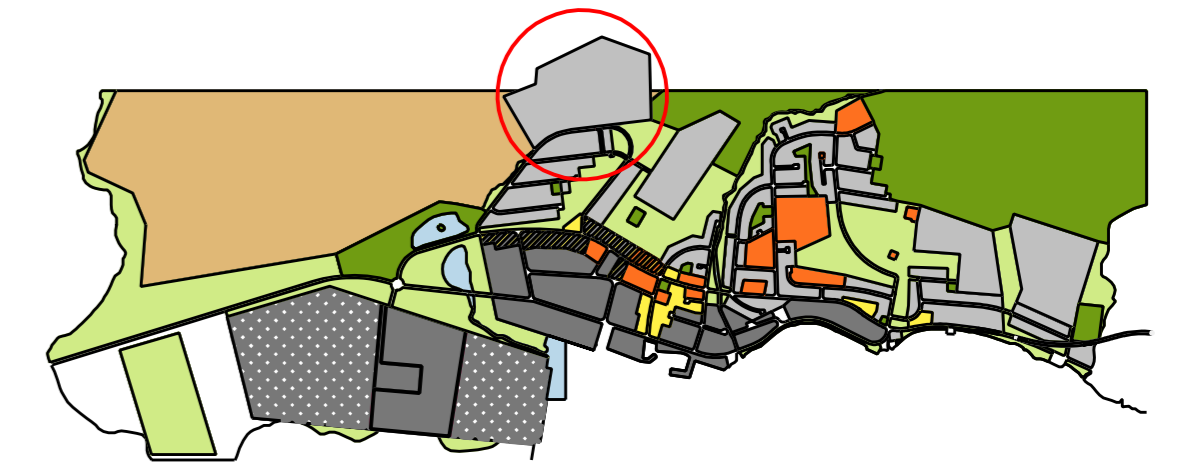
TILLAGA AÐ DEILISKIPULAGI ÍBÚÐASVÆÐIS
NORDAN STEKKJAR

KVARÐI 1:1000

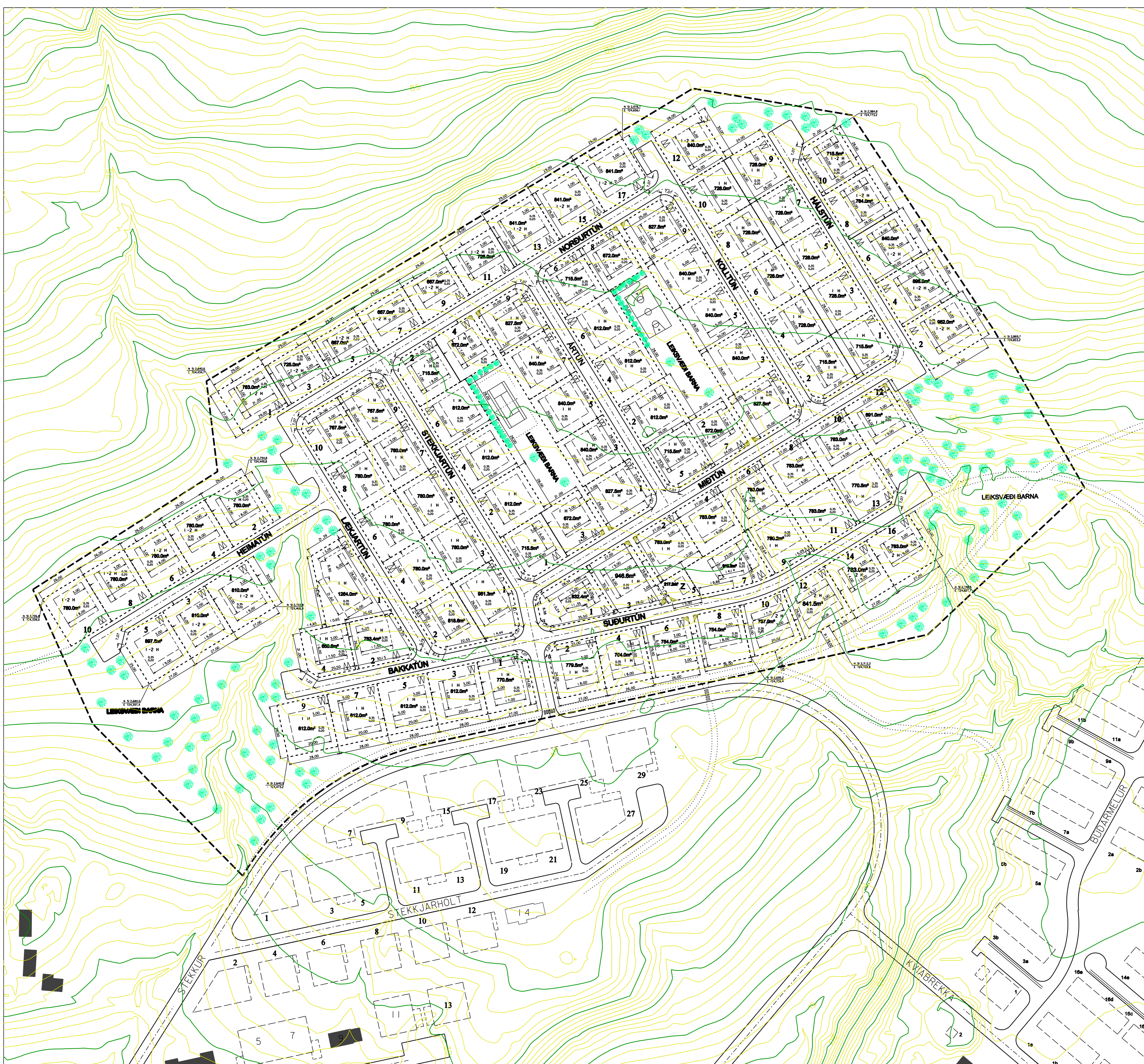
ATH. ÖLL MÁL Á UPÐRÆTTI ERU Í METRUM

UPÐRÆTTI ÞESSUM FYLGJA SKIPULAGS- OG BYGGINGARKILMÁLAR

DAGSETTIR 14.06.2006



STADSÆTNING Í AÐALSKIPULAGI

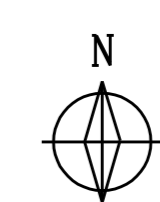


SKÝRINGAR:

- MÖRK SKIPULAGSSVÆÐIS
- - - MÖRK LÓBA Á SKIPULAGSSVÆÐINU
- MÖRK BYGGINGARREITS ÍBÚÐARHÓSS
- MÖRK BYGGINGARREITS BILSKÓRS
- MÖRK AKBRAUTAR
- MBLÍNA AKBRAUTAR
- MÖRK ANNARRA SVÆDA OG LÓBA
- MÖRK GANGSTÍGA OG SLÓBA
- ▲ SVÆÐI SEM KVÓÐ ER Á SJÁ SKILMÁLA
- ▲ HÆSTA OG LÆGSTA NYTINGARHLUTFALL LÓÐAR
- ▲ STÆRÐ LÓÐAR
- ▲ FJÖLDI HÉBA
- ▲ 14 NÚMÉR LÓÐAR
- ▲ BÍFREDASTÆÐI Á LÓÐUM
- ▲ HÉBAPLÍNUR 1m
- ▲ HÉBAPLÍNUR 5m
- ▲ GANGBRAUT
- ▲ HNIÐ 1/500

Deiliskipulag þetta sem auglýst hefur verið samkvæmt 26. gr. skipulags- og byggingarlaga nr. 73/1997, var samþykkt í bæjarstjórn Fjarðabyggðar

Þann
Bæjarstjóri Fjarðabyggðar



TÆKNIDEILD FJARÐABYGGÐAR
SKIPULAGSFULLTRÚI

14.06.2006