

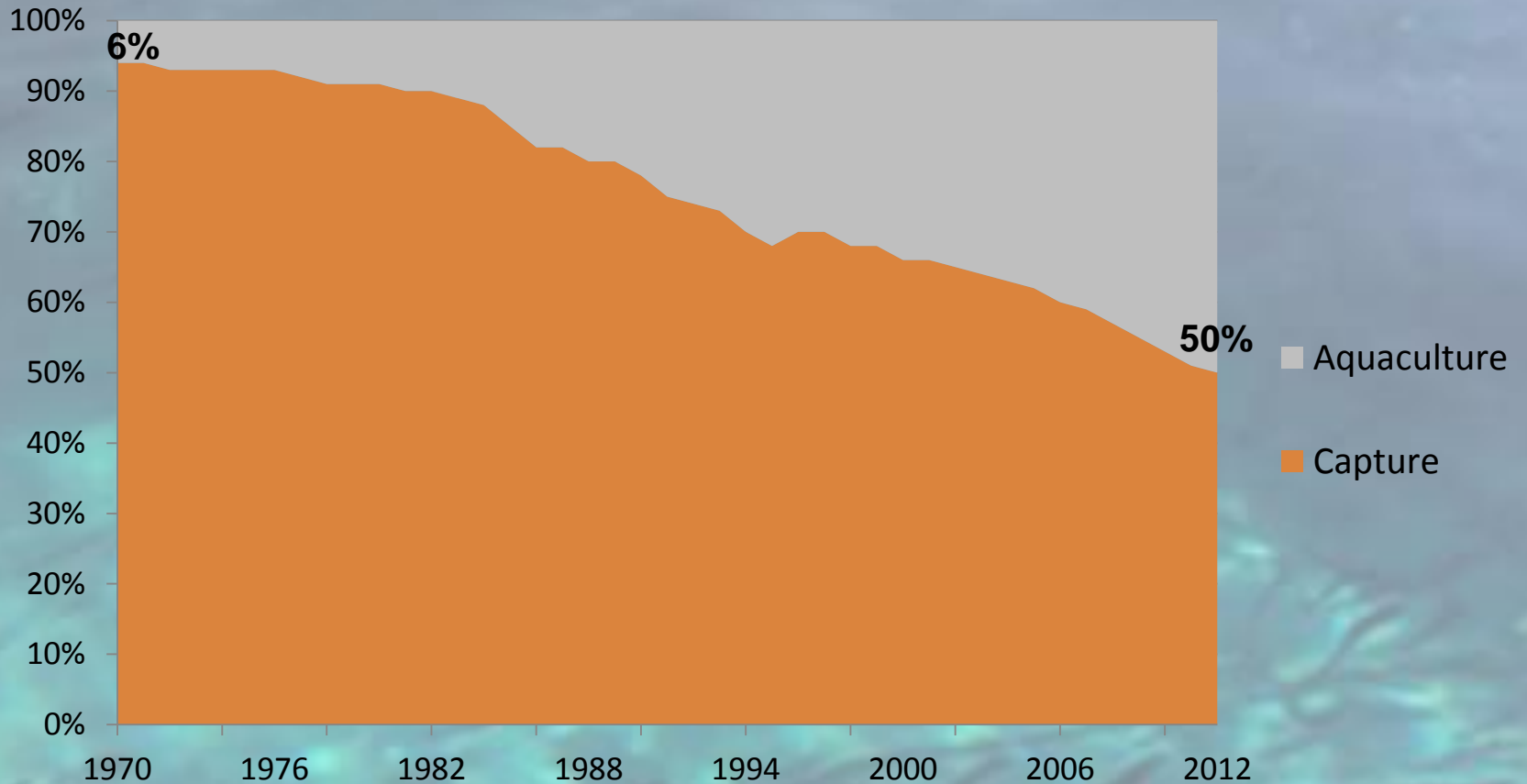


LAXAR

FISKELDI

Framboð sjávarafurða á heimsvísu

Fiskeldi vaxandi atvinnugrein um allan heim



Source: FAO, World review of fisheries and aquaculture

Hvers vegna laxeldi á Íslandi?

- Náttúruleg skilyrði til laxeldis eru hagstæð á Íslandi.
- Lítið af sjúkdómum og opinberar sjúkdómavarnir öflugar
- Vöxtur laxins er góður
 - Fullkomlega sambærilegur við norður Noreg
- Seiðaframleiðsla
 - Hagstæð skilyrði
 - Hágæða ferskvatn
 - Aðgangur að náttúrulegu heitu vatni
 - Hægt að stjórna hitastigi.
 - Framleiðsla á stórum sjógönguseiðum er ódýr.
- Firðirnir skjólgóðir með góðri útskiptingu vatns

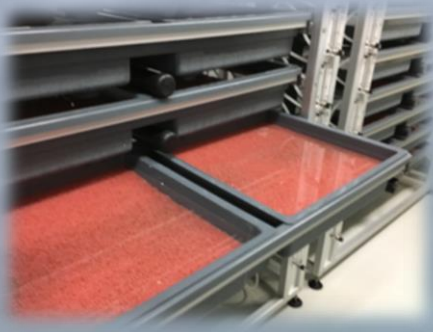


Laxar Fiskeldi ehf - yfirlit

- Laxar fiskeldi er einkahlutafélag sem hefur í dag starfs- og rekstrarleyfi til framleiðslu á 6.000 tonnum af laxi á ári í Reyðarfirði.
- Félagið er í eigu Íslenskra og Norskra fjárfesta.
 - Innan fyrirtækisins eru hámenntaðir einstaklingar með langa reynslu í fiskeldi í Noregi, á Írlandi og á Íslandi.
- Stærsti hluthafi félagsins er fjölskyldufyrirtækið Måsöval fiskeoppdrett sem á 53,5% hlutafjár.
 - Með aðkomu Måsöval fiskeoppdrett kom mikil þekking og áratuga reynsla inn í fyrirtækið.
- Laxar Fiskeldi er að fullu fjármagnað.

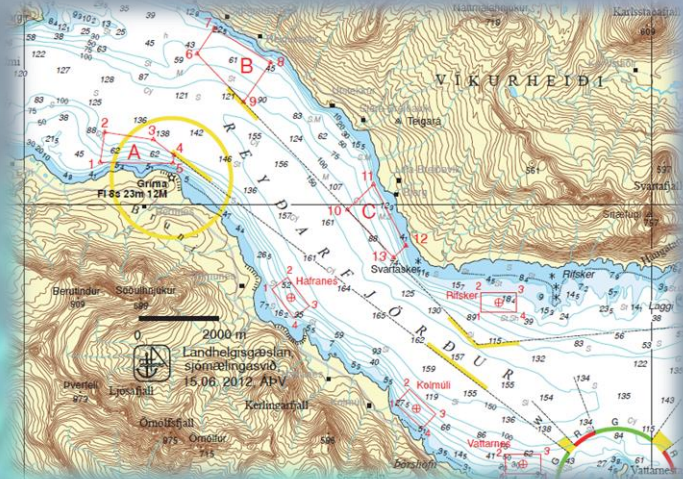
Laxar Fiskeldi

- Í febrúar 2016 keypti félagið tvær seiðaeldisstöðvar í Ölfusi.
 - Bakka og Fiskalón.
- Laxar eru með í þessum seiðeldisstöðvum 1.300.000 laxaseiði sem sett verða út í Reyðarfjörð nú í júní.
- Í nóvember 2016 var byrjað að byggja sjóker við Laxabraut í Þorlákshöfn.
 - 3 eldisker (2000 m³ hvert) eru tilbúin og 2 í byggingu (3000 m³) sem eru stærstu eldisker í heimi í dag.
- Sjógönguseiði sett í þessi ker u.þ.b. 80 til 120 gr. Látin vaxa í strandeldisstöð upp í 150 til 800 gr.
- Laxinn verður fluttur með brunnbáti frá Þorlákshöfn til Reyðarfjarðar í júní 2017.



Staðsetningar eldissvæða

- Framleiðsluleyfi taka til eftirfarandi staðsetninga í Reyðarfirði
 - Gripaldi
 - Sigmundarhús
 - Bjarg
- Eldi fer fram á tveimur staðsetningum í senn á meðan ein staðsetning er hvíld í eitt ár á milli kynslóða.



Frekari framleiðsluleyfi

- Laxar eru með í umhverfismati fyrirhugaða 10.000 tonna framleiðsluaukningu í Reyðarfirði og 4.000 tonna framleiðsluaukningu í Fáskrúðsfirði. Jafnframt hefur félagið tilkynnt um frekara eldi í Reyðarfirði.
- Fyrirliggjandi burðarþolsmat á Reyðarfirði er 20.000 tonn
- Umsóknarferli er langt, gagnsætt og krefjandi. .
 - Því eru margar umsóknir inni samtímis.
- Laxar stefna að rúmlega 25.000 tonna eldi í Fjarðabyggð.

Ströngustu kröfur til búnaðar

- Fiskeldi er þekkingariðnaður. Mikilvægt er að ráða fólk með þekkingu og reynslu.
- Mikið verður lagt upp úr þjálfun starfsmanna og kennslu í fiskeldi og verklagi.
- Fylgt verður ströngustu kröfum.
 - Kvíar viðurkenndar samkvæmt NS9415
 - Botnhringur á öllum kvíum
 - Festingar viðurkenndar samkvæmt NS9415
 - Norsk verkfræðistofa reiknar styrkleikakröfur rammans
 - Nætur samkvæmt ströngustu kröfum frá viðurkenndum framleiðendum
- Starfsmönnum verður kennt að umgangast og viðhalda búnaðinum samkvæmt kröfum framleiðenda.

Búnaður

- Í byrjun maí koma eftirfarandi tæki og búnaður:
 - Fóðurprammi frá VARD í Noregi. 400 tonna geymslupláss fyrir fóður



Búnaður

– Lítill eldisbátur frá VARD. 10 m x 3,5 m.



Stærri vinnubátur. Tvíbytna frá Færeyjum JK.

14,9 m x 7,5m



Fréttir af Löxum

- Í dag var tekið á móti kvíum, festiramma og öðrum búnaði hér á Reyðarfirði
- Félagið hefur tekið á leigu húsnæði að Strandgötu 18 á Eskifirði.
- Ráðnir hafa verið 10 starfsmenn sem taka til starfa á næstu dögum og vikum.



Störf í fiskeldi og við slátrun



6.000 tonn

Ár	2017	2018	2019	2020	2021
Kvíaelði					
Starfsmannafjöldi kvíar	6	12	12	12	12
Stöðvarstjóri	1	2	2	2	2
Fjöldi stöðva	1	2	2	2	2
Svæðisstjóri Reyðarfjörður	1	1	1	1	1
Framleiðslustjóri Kvíaelði	1	1	1	1	1
Samtals störf kvíaelði	10	18	18	18	18
Sláturhús					
Sláturhús Starfsmenn		17	17	17	17
Verkstjóri slátrun		1	1	1	1
Gæðstjóri		1	1	1	1
Vélar og viðhald		1	1	1	1
Yfirmaður sláturhúss		1	1	1	1
Þrif á tækjum og vinnslusal		3	3	3	3
Samtals störf sláturhús		24	24	24	24
Skrifstofustörf og sala					
Ýmis skrifstofustörf		1	1	1	1
Sala á lax og logistikk		1	2	2	2
Samtals sala og logistikk		2	3	3	3
Samtals 6.000 tonn	10	44	45	45	45

Áætluð söluverðmæti afurða miðað við 6.000 tonn

Verð á markaði	650	kr/kg
Framleitt magn	6,000	Tonn
Söluverðmæti	3,900,000,000	IKR

24.000 tonn

Ár	2017	2018	2019	2020	2021
Kvíaelði					
Starfsmannafjöldi kvíar	6	48	48	48	48
Stöðvarstjóri	1	8	8	8	8
Fjöldi stöðva	1	8	8	8	8
Svæðisstjóri Reyðarfjörður	1	2	2	2	2
Framleiðslustjóri Kvíaeldi	1	1	1	1	1
Samtals störf kvíaeldi	10	67	67	67	67
Sláturhús					
Sláturhús Starfsmenn		17	35	35	35
Verkstjóri slátrun		1	2	2	2
Gæðstjóri		1	1	1	1
Vélar og viðhald		1	2	2	2
Yfirmaður sláturhúss		1	1	1	1
Þrif á tækjum og vinnslusal		3	5	5	5
Samtals störf sláturhús		24	46	46	46
Skrifstofustörf og sala					
Ýmis skrifstofustörf		1	1	3	3
Sala á lax og flutningur		1	2	5	5
Samtals sala og flutningar		2	3	8	8
Samtals 6.000 tonn	10	93	116	121	121

Áætluð söluverðmæti afurða miðað við 24.000 tonn

Verð á markaði	650	kr/kg
Framleitt magn	24,000	Tonn
Söluverðmæti	15,600,000,000	ISK

Flutningar – samgöngur

- Öflugir flutningar til helstu hafna í Evrópu.
- Akstursleiðir eru opnar til Reykjavíkur nær allt árið.
- Í fyrsta áfanga mun fyrirtækið flytja um 5.600 tonn of laxi árlega það samsvarar um 280 gámum á ári.
- Laxar munu þurfa 7.200 tonn af fóðri árlega í fyrsta áfanga.
- Hafnsækin starfsemi. 24.000 tonn framleiðsla = 1000 gámar / ári



Takk fyrir mig

