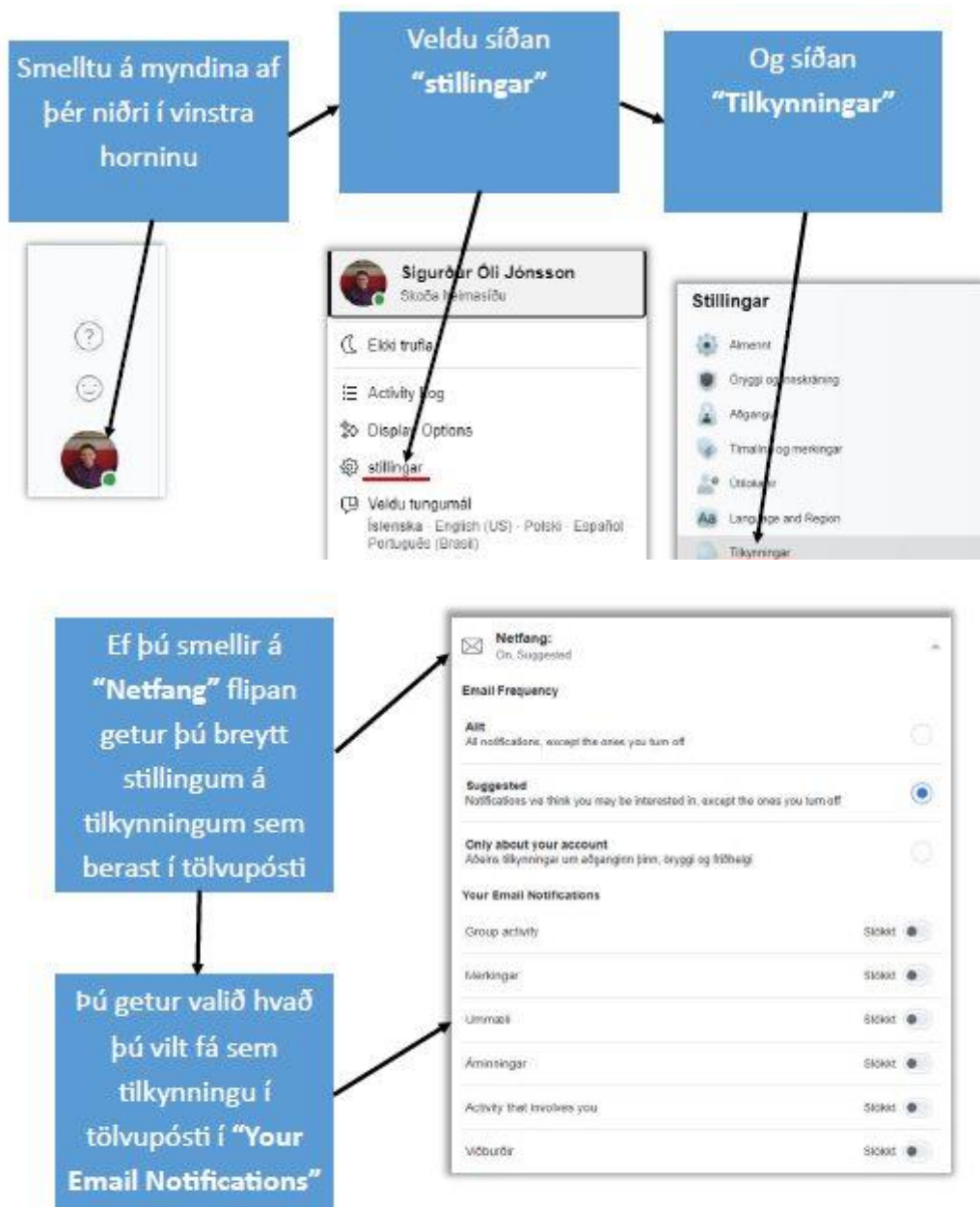


# Tilkynningar með tölvupósti

Hægt er að stilla hvaða tilkynningar þú færð í **Workplace** og hvernig þær birtast. **Workplace** býður upp á tvo möguleika til að fá tilkynningar: "**Push**" tilkynningar (tilkynningar í símann eða vafrann) og að tilkynningar berist með tölvupósti.

Þegar þú skráir þig inn í **Workplace** í fyrsta skipti er kveikt á öllum tilkynningum. Það getur skapað óþarfa uppsöfnun tölvupósta í pósthólfu og því mælum við með að starfsmenn stilli tilkynningar sínar eftir því sem hentar hverjum og einum.



# Tilkynningar með tölvupósti

